

# Adventkalender

In diesem Tutorial basteln wir nun passend zur Jahreszeit einen Adventkalender.

Als erstes brauchen wir dazu natürlich ein Bild. Dazu öffnen wir eine leere Leinwand 600x700px.

Diese füllen wir mit einer Farbe unserer Wahl. Das malen wir nun einfach aus. Mit dem Werkzeug Airbrush



und mit dem Verwischwerkzeug verschmieren wir nun das ganze. Wählt in der Werkzeugleiste jeweils eine große Werkzeugspitze, damit das ganze schön weich wird.



So sieht mein Bild nun aus



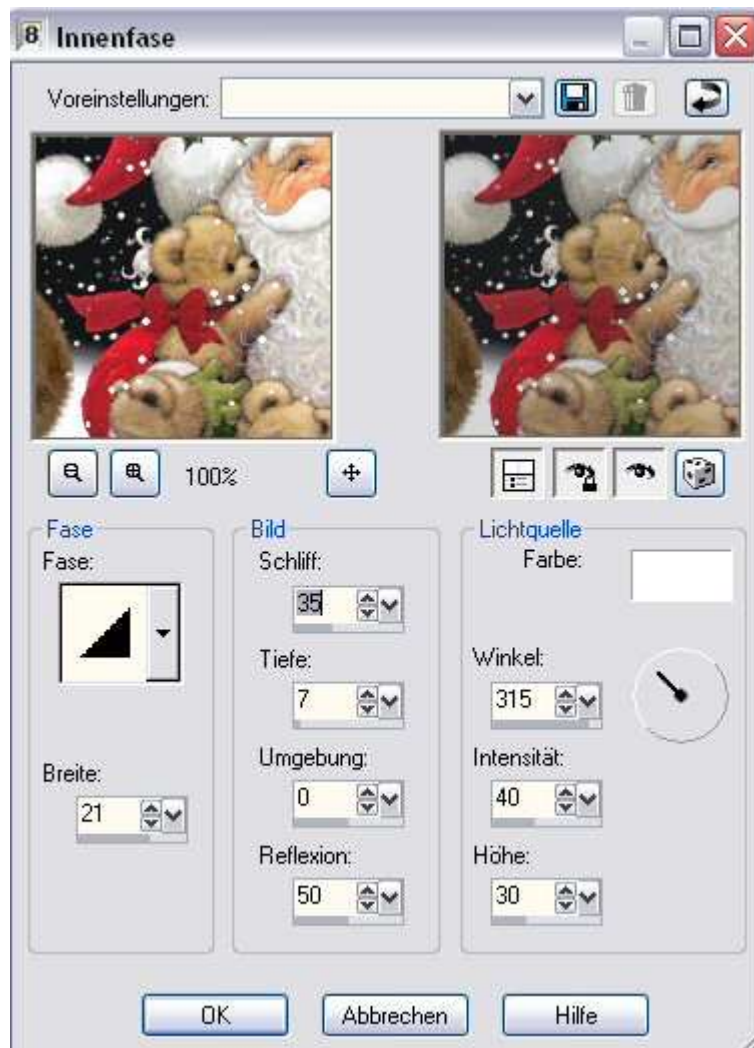
Und mit verschiedenen Tuben basteln wir nun einfach ein Bild nach unserem Geschmack.  
Der Fantasie sind dabei keine Grenzen gesetzt, also tobt Euch ruhig aus.



Um das ganze nun wie einen Kalender aussehen zu lassen, machen wir noch einen Rand um das Bild



wähle diese Einstellung




nun noch die Farben etwas auffrischen...

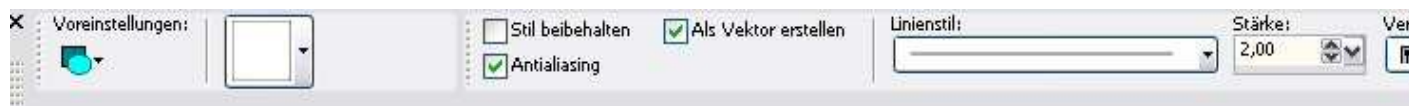


und so sieht unser Kalender jetzt aus



jetzt brauchen wir natürlich noch Türchen drauf. Dazu machen wir zuerst im PSP die Kästchen, einfach schön über den ganzen Kalender verteilen. Wie Ihr das macht, ist allein Euch überlassen, Ihr könnt es aber auch so machen:

Klickt auf euer Formenwerkzeug , wählt für die Vordergrundfarbe eine Goldtextur und für den Hintergrund keine Farbe. Übernehmt dann folgende Einstellungen



nun zieht einfach ein Kästchen auf Eurem Kalender



wandelt die Vektorebene nun in eine Rasterebene um



kopiert diese Ebene und fügt sie als zweites Kästchen in den Kalender ein und wiederholt nun diesen Schritt, bis Ihr 24 Kästchen habt.

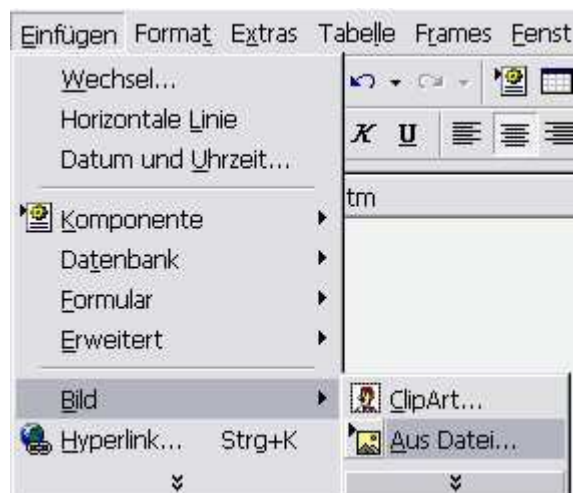
Danach klick auf das Textwerkzeug und beschriften.

So sieht das nun aus, den Rest machen wir im Frontpage.

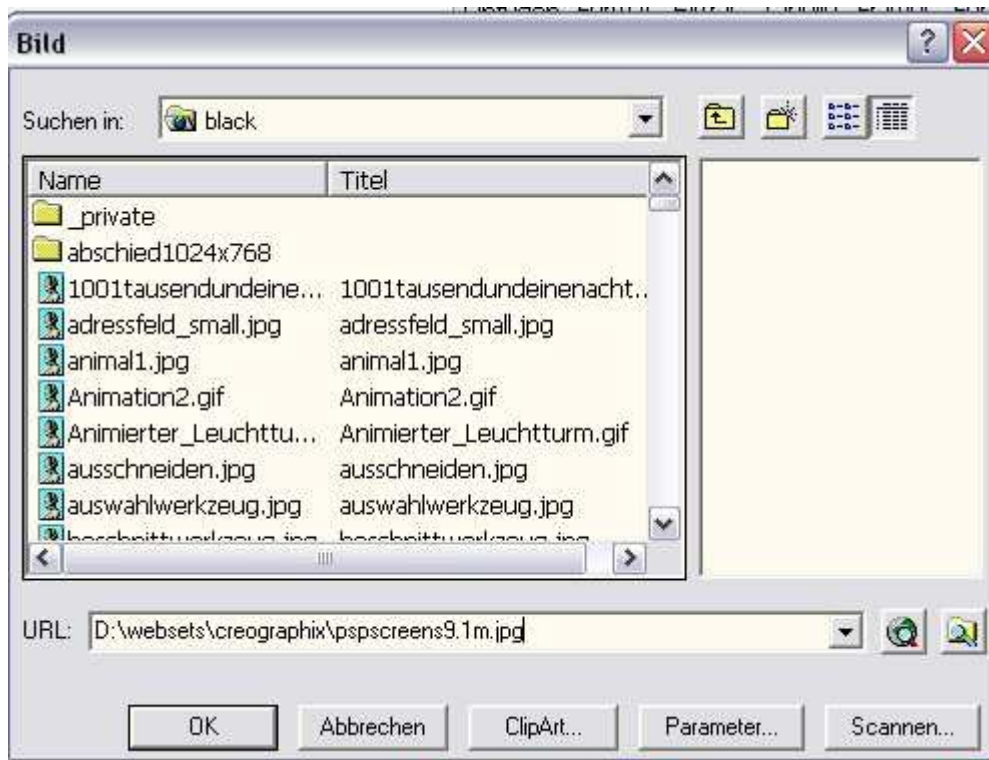


Das ganze als jpg Datei abspeichern.

## Frontpage



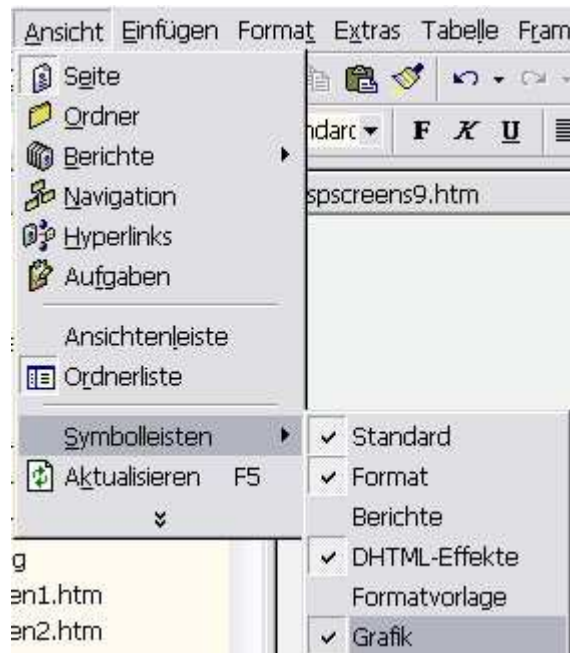
hier den Pfad zum bild eingeben



und schon ist unser Kalender da\*g\*



Nun brauchen wir die Symbolleiste Grafik



so sieht die aus



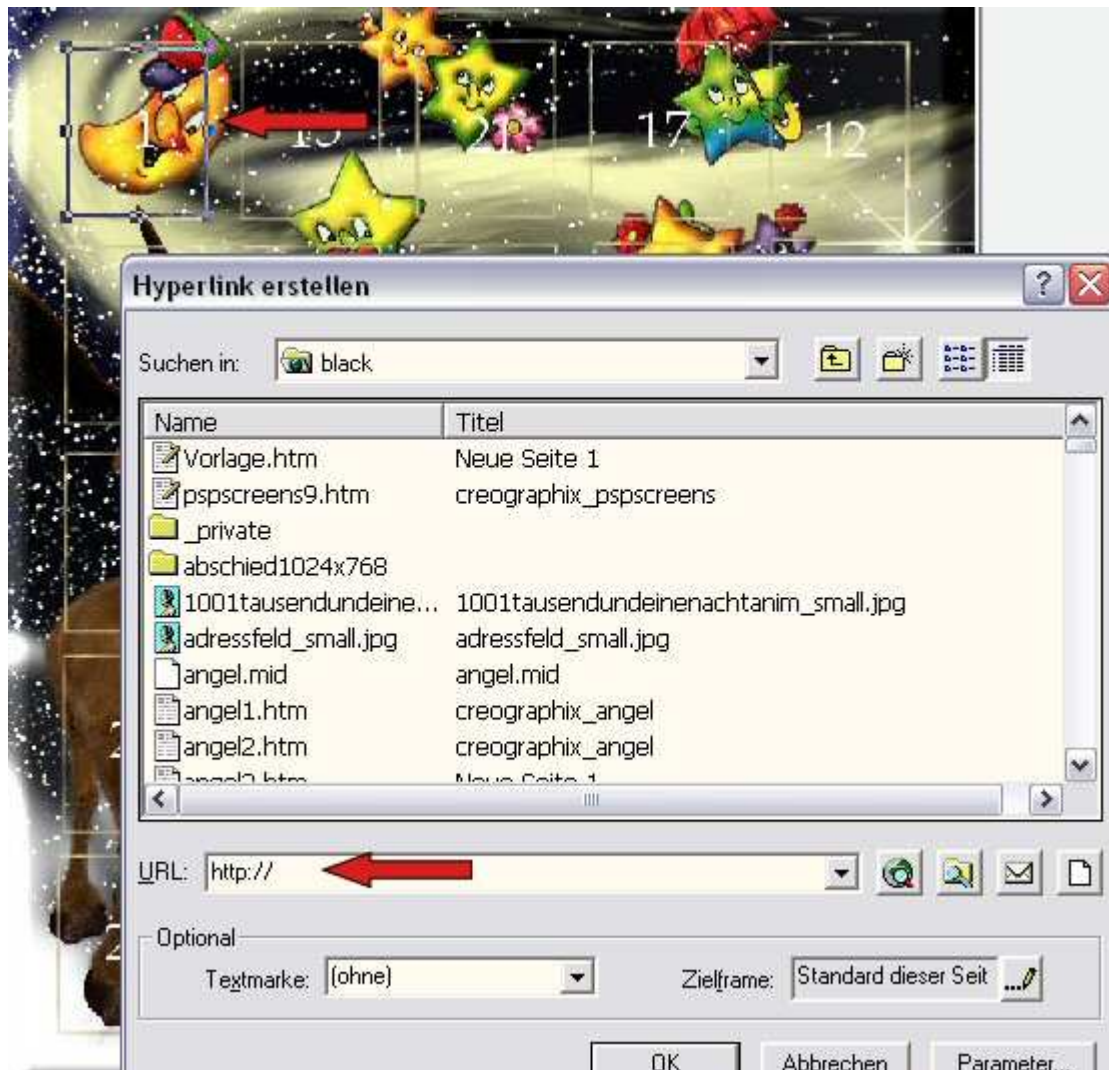
und jetzt geht's los. Ich gehe jetzt mal davon aus, dass Ihr die Geschenke hinter den Türen alle schon gebastelt und auf Eurem Server hochgeladen habt.

Wir brauchen also nur noch die Türen mit den Geschenken zu verlinken und das geht so:

Klickt in der Grafikleiste auf das Symbol rechteckiger Hotspot



zieht nun einfach auf dem Kalender die jeweiligen Kästchen nach und gebt den dann den Pfad zu Eurem Bild ein.



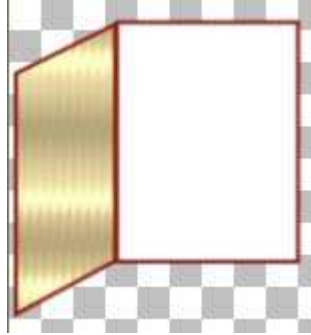
Und das war´s auch schon, Kästchen 1 ist schon mal gefüllt, (natürlich nur zur Probe\*g\*)  
wenn Ihr Fragen habt, dann nur zu, ich helfe Euch gerne.



Eine weitere Möglichkeit ist ein Kalender nur mit Bildern hinter der offenen Tür. Das geht dann so:

Wir machen dasselbe wie oben, nur verlinken wir dann die Türchen nicht mit Geschenken, sondern wir müssen den Kalender 24 mal kopieren und jeweils dann das betreffende Türchen öffnen.

dazu machen wir im PSP ein Türchen, das speichern wir als psp datei ab und können es dann für alle weiteren Türen verwenden, wir brauchen dann nur das jeweilige Tub einzusetzen. Sieht zwar toll aus, ist aber eine Riesearbeit!!!



Ich verlinke jetzt mal die oberen 5 Türen als Beispiel. Natürlich könnt Ihr dann auch das geöffnete Türchen weiterverlinken zu einem Geschenk.

[Hier könnt Ihr den Kalender testen](#)

Ich hoffe es hat Euch Spaß gemacht!

End